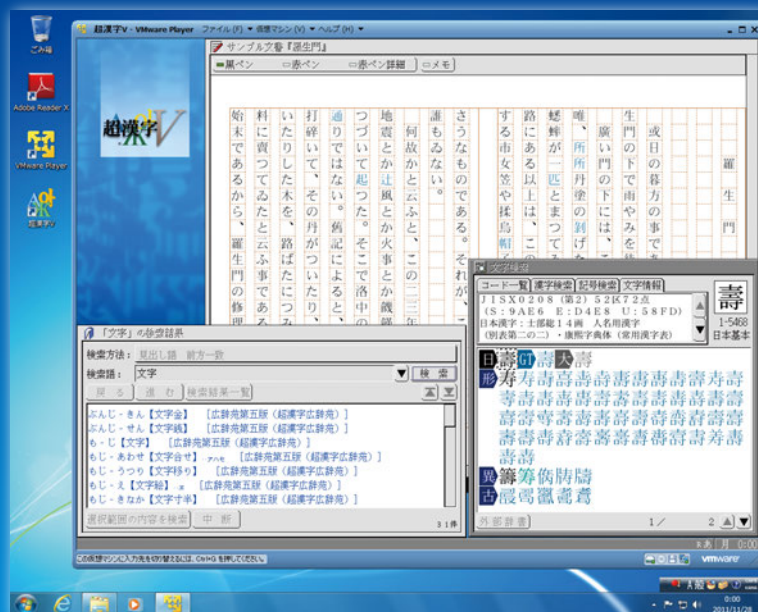


# Windows の上で動く TRON—「超漢字<sup>バイ</sup>V」



Windows 上で実行中の「超漢字 V」と別売ソフト「超漢字原稿プロセッサ 2」

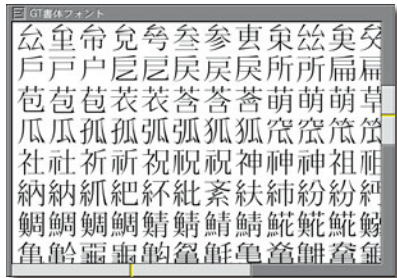
# Windowsユーザーのための「超漢字V」

## 多漢字、多文字機能を実現します

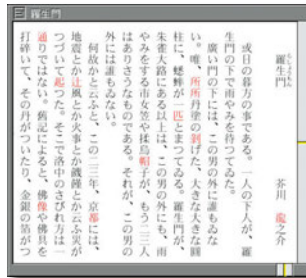
- 「見慣れない漢字をパソコンに入力したいが読み方がわからない」
- 「顧客名簿を作っているがパソコンで扱える人名漢字が少なくて困る」
- 「見積書にはお客様の社名を正確な漢字で表記したい」
- 「海外赴任で現地語と日本語を混在して使いたい」
- 「Unicodeの漢字だけでは蔵書のデータベース化ができない」
- 「旧字体で文章を表現したい」

漢字や文字のことなら超漢字にお任せください。

超漢字Vには、多漢字機能(たくさんの漢字を使える機能)を活かすアプリケーションや、読めない漢字も簡単に入力できる文字検索ユーティリティが付属。漢字の構成部品(偏や旁)や異体字を手がかりに、目的の漢字をラクラク探せます。



多漢字を実現するGT書体フォント



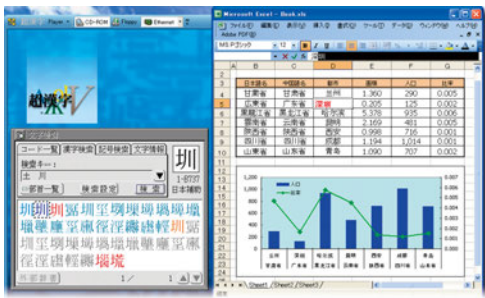
ワープロソフトで表示した「羅生門」



「馬」と「口」を構成部品として含む漢字を検索

## Windowsアプリケーションでも多漢字を活用できます(\*1)

文字検索で見つけた漢字は簡単な「貼り付け」操作でWindowsのアプリケーションに入力できます。また、Windows文書内の漢字の読み方、部首、文字コード、画数はもちろん、異体字、関連字や対応する変体仮名、トンパ文字(\*2)を調べることもできます。



超漢字Vで「深圳」の「圳」を検索し、Excelのデータとして入力



Windowsのブラウザに表示された文字を超漢字Vの文字検索で調べる例。中国語の簡体字に対応する日本の漢字や異体字が簡単に分かります。

(\*1)Unicode 2.0の範囲内の文字のうち、「森鷗外」の「鷗」や「鄧小平」の「鄧」など日本のJIS補助漢字に含まれる漢字のほか、GB 2312に含まれる中国の簡体字、KS X 1001に含まれる韓国の漢字やハングル、一部の繁体字、欧州文字などが対象となります。

(\*2)中国雲南省の納西族に伝わる、現存する世界唯一の象形文字です。

## 話題のTRONがWindows上で手軽に使えます

超漢字内の文書をどこでもハイパーリンクで結べる「実身/仮身」や、手の形のポインタによる親しみやすい操作感など、TRONの特徴的な機能をWindows上で活用できます。

「実身/仮身」を使ったハイパーリンク型の情報管理システムは、インターネットのリンク機能との相性がよく、「超漢字ウェブコンバータ」(別売)を使えば、超漢字Vの中に作成された多漢字やハイパーリンクを含むコンテンツを、そのままホームページ(ウェブサイト)にして情報発信できます。

さらに、中国、韓国、欧州など世界各国の文字を入力できる世界文字入力機能や、TRONの技術により正確な字形で辞書コンテンツを表示できる「超漢字統合辞書」(別売)、執筆のリズムを崩さず、推敲や校正の作業を支援する原稿執筆ソフト「超漢字原稿プロセッサ2」(別売)など、超漢字用の充実したアプリケーションが、Windowsの機能と連携して利用できます。



手の形をしたTRONのマウスポインタ



データベースソフトによる写真の整理



# 進化を続ける「超漢字V」

「超漢字」は、Windowsとのコラボレーションにより、新たな力を発揮します。

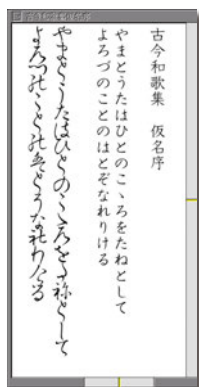
## 👉 GT書体の追加文字と変体仮名

住基ネットで利用されている統一文字など、豊富な人名用異体字が追加されているほか、平安時代から明治時代まで使われていた変体仮名も追加されました。文字検索による検索、文字情報や異体字の表示も可能です。さらにトンパ書体が標準添付となり、ますます便利にご利用いただけるようになりました。

このほか、GT書体のすべての漢字約8万字に対して、明朝体、ゴシック体、楷書体の3書体を揃えた「Tフォント」をTRON文字収録センターで公開しています。「Tフォント」により、より充実した多漢字、多書体の環境をご利用いただくことができます。



「渡邊」さんの「邊」の異体字



変体仮名で書いた古今和歌集



超漢字Vで使えるトンパ文字

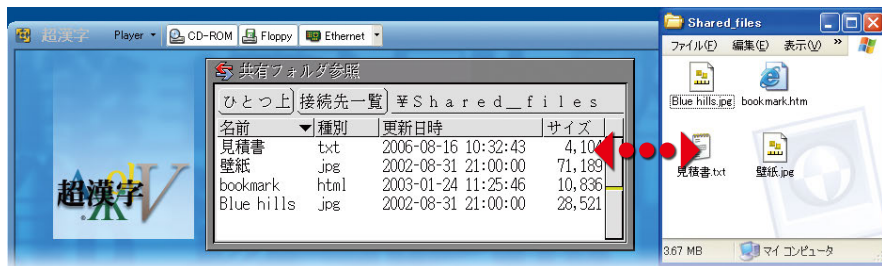


「猪」の異体字と対応するトンパ文字

## 👉 Windowsとの共存を活かす新機能

超漢字VはWindowsの上で動作するため、超漢字の出ているウィンドウとWordやExcelなどWindowsのアプリケーションとは、マウスのクリック操作だけで簡単に切り替え可能。再起動の必要はありません。

また、Windowsと超漢字との間でトレイ経由の文字列の切り貼りができるほか、Windowsの共有フォルダ内のファイルを超漢字Vから入出力する「共有フォルダ参照」の機能が追加され、超漢字とWindowsとの間のファイル交換がよりスムーズになりました。



Windowsの共有フォルダ内のファイルを超漢字Vから参照

Windowsのプリンタ用ソフトウェア（ドライバ）を使った印刷機能も注目の新機能です。超漢字のアプリケーションでレイアウトした印刷用のイメージデータを、超漢字の印刷機能だけでなく、Windowsのプリンタ用ソフトウェア（ドライバ）を経由して印刷できます。超漢字単独ではサポートできなかったプリンタが使えるようになるほか、プリンタに依存した各種の設定（両面印刷など）をWindows上で行うことにより、超漢字からの印刷時にもこれらの機能を有効に活用できます。

## 👉 最新のWindowsパソコンで快適動作

超漢字VはWindows上で動きますので、パソコン最新機種の高性能を、超漢字でも十分に活用することができます。また、シリアルATA接続のハードディスクやノートパソコンの内蔵無線LAN、Gigabit対応のLANアダプタなど、より多くの周辺機器が超漢字からも利用できます。

インストールの際も、ハードディスクのパーティション（区画）を作る操作は不要で、一般的なWindows用ソフトウェアと同様の手順でインストールできます。

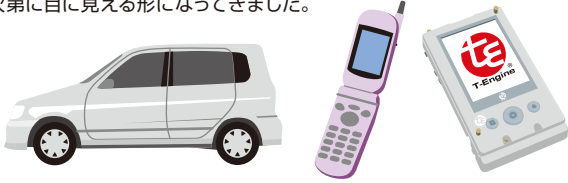


印刷設定でのWindowsの指定

## ◆TRONプロジェクトと超漢字

スタートから約25年の歴史を持つTRONプロジェクト。その成果は、日本発の組み込み制御用OS「ITRON」として、デジタル家電や携帯電話、自動車など数多くの工業製品に広く普及し、日本のものづくり産業を支えてきました。

ITRONによって培われてきた組み込みソフトウェアのノウハウは、最新のT-Engineプロジェクトへと受け継がれ、ユビキタス・コンピューティング環境の実現へと発展しています。身の回りの無数のコンピュータの協調動作によって、地球環境に優しく人間にとっても住み良い環境を作っていくというTRONプロジェクトの理念は、誕生から四半世紀を経て、次第に目に見える形になってきました。

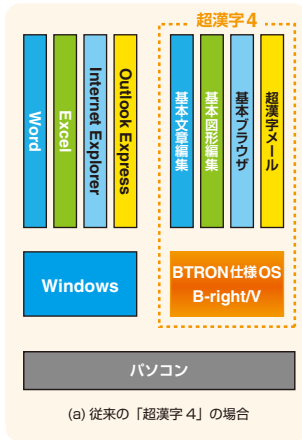


このTRONプロジェクトの成果の一つとして、パソコン用に開発されたのがBTRON仕様OS「超漢字」です。漢字や文字の扱いが得意な日本生まれの「超漢字」は、アメリカ製のOSにはないユニークな機能を持ちます。特に、多数の人名用異体字を含む18万の漢字や文字をどこでも自由に使える多漢字機能や、簡単な操作で漢字や文字の検索、入力ができる文字検索機能は、超漢字の大きな特長として、発売以来高い評価をいただけてきました。

## ◆超漢字VとWindowsとの関係

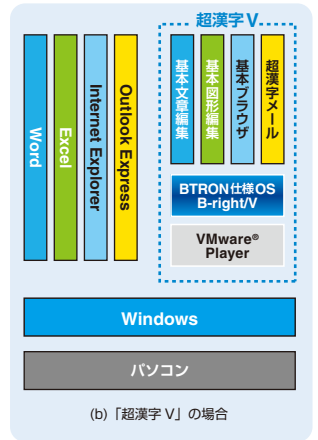
超漢字はOSですので、本来はWindowsが無くても動きます。しかし、Windows用の周辺機器やデバイスドライバを使ったり、Windowsのアプリケーションと併用するには、Windows上で動かす方が便利な場合が多く、そのような用途を想定して企画された新版の超漢字が「超漢字V」です。

### Windows無しで動く従来の「超漢字4」



(a) 従来の「超漢字4」の場合

### Windows上で動く「超漢字V」



(b) 「超漢字V」の場合

超漢字とWindowsとの関係

## 超漢字Vの動作環境

「超漢字V」の動作には、以下の条件を満たす、Windowsが動作するパソコンが必要です。

|       |  |
|-------|--|
| OS    | OS Windows 10/8.1/8/7/Vista/XP SP2 以降 (日本語版)                             |
| CPU   | 1.3GHz 以上  |
| メモリ   | 最低1GB、推奨2GB 以上   |
| HDD   | 1GB 以上の空き容量  |
| 画面解像度 | 最低 SVGA (800×600)<br>推奨 SXGA (1280×1024) 以上                              |
| その他   | CD-ROMドライブ (インストール時に使用)<br>日本語または英語キーボード、マウス<br>VMware Player (本製品に標準添付) |

### ■注意事項

- ・超漢字Vを動作させるために、VMware Playerを使い、Windows上に超漢字Vの実行環境を構築します。
- ・Windowsアプリケーションと同時に使用する場合には画面解像度SXGA (1280×1024) 以上を推奨します。
- ・内蔵のPCカードスロットとパラレルポート接続の周辺機器は利用できません。
- ・Windows Vista 64ビット版とWindows XP Professional x64 Edition には、対応しておりません。

## 参考図書と関連情報

超漢字 <http://www.chokanji.com/>

超漢字講習会

<http://www.chokanji.com/seminar.html>

TRON関連書籍

<http://www.personal-media.co.jp/book/>

トロフォアラム

<http://www.tron.org/>

BTRON Club

<http://www.btron-club.org/>

## 超漢字Vで扱える文字

| 文字種および規格名                               | 文字数     | 書体数 <sup>(*)</sup> |
|---|---------|--------------------|
| JIS第1・第2水準 (JIS X 0208)                 | 6,879   | 4種                 |
| JIS第3・第4水準 (JIS X 0213) <sup>(*)2</sup> | 4,344   | 1種                 |
| JIS補助漢字 (JIS X 0212)                    | 6,067   | 2種                 |
| 韓国漢字・ハングル (KS X 1001)                   | 8,224   | 6種                 |
| 中国基本 (簡体字 GB 2312)                      | 7,445   | 4種                 |
| 中国拡張 (簡体字 GB 18030) <sup>(*)3</sup>     | 634     | 1種                 |
| 中国伝統 (CNS 11643)                        | 13,491  | 2種                 |
| 六画点字および八画点字                             | 320     | 1種                 |
| iモード絵文字                                 | 271     | 1種                 |
| GT書体フォント <sup>(*)4</sup>                | 78,675  | 4種                 |
| 大漢和辞典収録文字 <sup>(*)5</sup>               | 51,053  | 1種                 |
| トンパ文字                                   | 1,362   | 1種                 |
| 濁点仮名 <sup>(*)6</sup>                    | 204     | 3種                 |
| 住基仮名 <sup>(*)6</sup>                    | 168     | 3種                 |
| 変体仮名                                    | 545     | 1種                 |
| Unicode <sup>(*)7</sup> Ver.2.0の非漢字の一部  |         |                    |
| ラテン文字                                   | 865     | 2種                 |
| アラビア文字 <sup>(*)8</sup>                  | 926     | 1種                 |
| その他の各国文字 <sup>(*)9</sup>                | 1,907   | 1種                 |
| IPA発音記号                                 | 219     | 2種                 |
| 記号・マーク、他                                | 2,558   | 2種                 |
| その他の記号・文字 <sup>(*)10</sup>              | 369     | 1種                 |
| 合計                                      | 186,526 |                    |

(\*)1) すべてアウトラインフォントを搭載しています。なお、書体数が1種の場合は明朝または細明朝が、書体数が2種以上の場合は明朝とゴシックが含まれます。

(\*)2) JIS X 0213:2000対応。

(\*)3) GB 18030の一部に対応。

(\*)4) 日本学術振興会の未来学術研究推進事業

「マルチメディア通信システムにおける多言語処理の研究」プロジェクト。

(http://charcenter.t-engine.org/) からダウンロード。

(\*)5) 大漢和辞典 諸橋次吉 大修館書店刊 (修訂第二版に完全準拠)。

(\*)6) 書体はTRON文字収録センター (http://charcenter.t-engine.org/) からダウンロード。

(\*)7) Unicode™ Standard, Unicode Inc.

(\*)8) アラビア語やヘブライ語など、特殊な書記方向の言語には対応しておりません。文字単位での利用になります。

(\*)9) ギリシア、キリル、アルメニア、デーヴァナーガリー、ベンガル、グルムキー、グジャラティ、オリヤ、チベット、ヒンディー、テルグ、カンナダ、マラーヤラム、タイ、ラオス、チベット、グルジア、ただし、デーヴァナーガリーなどの文字については、変体字の一部がご利用いただけません。

(\*)10) 序数記号、陰陽五行文字、ホツマ文字、アーク文字 (フリーフォントを収録)。

◇ Unicode 2.0のCJK統合漢字 (20,902文字) およびCJK互換漢字 (302文字) を含みます。

## 超漢字Vの搭載ソフトウェア

- オペレーティングシステム本体
  - ・BTRON3仕様準拠OS「B-right/V R4.5」 (VMware Player上で動作)
  - ・VJE-Delta Ver 2.5による連文節かな漢字変換
  - ・世界文字入力機能による多言語の文字入力
- 基本アプリケーション
  - ・基本文章編集 (ワープロソフト)
  - ・基本図形編集 (図形編集ソフト)
  - ・超漢字メール (メールソフト)
  - ・基本ブラウザ (インターネットのウェブ閲覧用ソフト)<sup>(\*)1</sup>
  - ・基本表計算 (表計算ソフト)
  - ・マイクロカード (カード型データベース)
  - ・基本印刷 / Windowsプリンタへの印刷機能<sup>(\*)2</sup>
  - ・基本通信 (通信ソフトウェア)
  - ・マイクロスクリプト (ビジュアル言語) / プログラミング言語T<sup>(\*)1</sup>
- ユーティリティ
  - ・文字検索
  - ・漢字の構成部品 (偏や旁) による漢字検索、異形字や関連字の検索、文字コードや文字情報の表示
  - ・実身仮身検索
  - ・実身 / 仮身ネットワーク内の文字列検索、異形字を区別しない異形字ゆらぎ検索、簡易表現と正規表現による検索
  - ・ファイル変換
  - ・Windows区画やftpサイトとのファイル変換 (交換)
  - ・共有フォルダ参照<sup>(\*)2</sup>
  - ・Windowsの共有フォルダとのファイル入出力 (交換)
  - ・書庫管理 (複数の文書を圧縮・解凍するアーカイブ)<sup>(\*)1</sup>
  - ・バックアップ
  - ・その他の小物ソフトウェア群
  - ・電子マニュアル、郵便番号辞書、電子手帳ソフト、システム環境設定、ユーザ環境設定、ネットワーク設定、ダイヤルアップ接続、電卓、時計、画面印刷、ユーザ辞書、印刷管理、ディスク修復、トレーニング、キー配列変更、初期設定ガイドライン
  - ・ユーザーの皆様が開発した各種のフリーソフト<sup>(\*)1</sup>
- Windows用ソフトウェア
  - ・VMware Player

(\*)1) フリーソフトとして添付

(\*)2) 超漢字Vで強化された機能

## パーソナルメディア株式会社

〒142-0051 東京都品川区平塚2-6-13 マツモト・スバルビル

TEL.03-5749-4933 / FAX.03-5749-4936

E-mail:sales@personal-media.co.jp

<http://www.personal-media.co.jp/>

■TRONは「The Real-time Operating system Nucleus」の略称です。

■TRON、BTRONはコンピュータの仕様に対する名称であり、特定の商品を目指すものではありません。

■超漢字はパーソナルメディア株式会社の商標です。

■VMwareは米国およびその他の国におけるVMware, Inc.の登録商標または商標です。

■Windows、Word、Excelは米国Microsoft Corporationの登録商標です。

■機能向上や品質改良のため、本カタログに記載された内容は、予告なく変更される場合があります。

お求めは信用と実績のある当店で

## 標準価格

「超漢字V」 18,000円 (税別)